

2023年10月2日

コンクリート工学会（JCI）近畿支部 各位

コンクリート研究会  
会長 宮川 豊章

印省略

2023年度（令和5年度）見学会～90周年記念～のご案内

拝啓 時下益々ご清栄のこととお慶び申し上げます。

平素は当研究会の運営にあたり格別のご高配を賜り厚く御礼申し上げます。

さて、見学会を下記のとおり開催いたします。JCI会員の方もご参加いただけますので、ご案内いたします。なお、定員（25名）に達した場合、参加をお断りする場合がございますのでご了承ください。

敬具

記

1. 日 時：2023年11月21日(火)14:30～17:00
2. 見学場所：『新名神高速道路 城陽第二高架橋東（PC 上部工）工事』（京都府城陽市）
3. 集合場所：京都駅八条口 貸切バス乗降場<アバンティ前>へ 14:30 までにご集合ください。  
※解散は京都タワー付近

4. 行 程：

時 間	行 程
14:30	集合(京都駅八条口 貸切バス乗降場<アバンティ前>)
14:30～15:15	貸切バス移動
15:15～16:15	工事見学(1時間00分)
16:15～17:00	貸切バス移動
17:00	解散(京都タワー付近)*

\*京都タワー付近の解散とさせていただきます（最寄り駅での途中下車なし）。

5. 参加費：無料(見学会のみご参加の場合)  
※懇親会にご参加の方は下記8の懇親会費を頂戴いたします。
6. 留意事項：ヘルメット、安全带及び作業着は不要。雨天時にはカッパをお持ち下さい(傘使用不可)。  
現場の床はコンクリートですが天候次第で水溜りが発生します。汚れてもよい靴でお越し下さい。
7. お問合せ(下記の幹事会社まで)
  - ①(株)トクヤマ : 重永裕二(Tel 06-6201-7207、携帯 080-1766-0889)
  - ②シーカ・ジャパン(株) : 濱岡利信(Tel 06-6292-2052)
  - ③麻生セメント(株) : 豊田誠二(Tel 06-6222-2211)
  - ④ポゾリスソリューションズ(株) : 福島和将(Tel 072-242-7457)

8. その他

見学会終了後、懇親会(17:30～19:30)を予定しております。

- ①懇親会場：全席個室 京町しずく 京都駅前店
- ②懇親会費：5,000円/人

以上

## 参加申込書【JCI 会員の方】

送信先 E-Mail : seiji.toyota@aso-cement.jp

又は FAX : 06-6222-2202

コンクリート研究会見学会幹事 麻生セメント(株) 豊田 宛

### コンクリート研究会 2023 年 (R5 年度) 見学会

見学会へのご出欠 (該当の方に○をご記入ください)	・ ご出席	・ ご欠席
懇親会へのご出欠 (該当の方に○をご記入ください)	・ ご出席	・ ご欠席
JCI 会員番号		
ご 所 属		
ご 氏 名		
お電話番号(加入電話)		
お電話番号(携帯電話)	(任意)	
E-メールアドレス または FAX 番号		
ご質問等がありましたら、以下にご記入ください。		

・ 申込み期限 : 2023 年 10 月 27 日 (金)

・ 定 員 : 25 名

※定員に達した場合、参加をお断りする場合がございます。

## 見学先の工事概要

### 1. 新名神高速道路 城陽第二高架橋東（PC 上部工）工事

表 1.1 工事概要

工事名	新名神高速道路 城陽第二高架橋東（PC 上部工）工事
作業所名	ピーエス三菱・富士ピー・エス特定建設工事共同企業体 城陽第二高架橋東工事作業所
発注者	西日本高速道路株式会社
区間	<p>荒見田～小樋尻工区 ゲート 21</p> <ul style="list-style-type: none"> <li>・ P6 端支点柱頭部第 2 リフト施工</li> <li>・ P7 柱頭部ブラケット支保工解体（※基準セグメント架設済）</li> <li>・ P8 柱頭部ブラケット支保工組立（※脚頭部第 1 リフト施工済）</li> <li>・ P9 柱頭部第 1 リフト施工</li> </ul> <p>富野久保田～寺田島垣内工区 ゲート 14,15,24</p> <ul style="list-style-type: none"> <li>・ P15-P22 施工予定無し（※暫定 4 車橋体完成）</li> <li>・ P23-P24 上り線中央閉合施工（※外ケーブル緊張後）</li> <li>・ P24-P25 上り線中央閉合施工（※鉄筋・PC・型枠組立 打設前）</li> <li>・ P25-P26 上り線側径間セグメント架設</li> <li>・ P26-P27 下り線側径間施工（※調整目地打設後～外ケーブル挿入・緊張）</li> <li>・ P27-P30 作業予定無し（※各橋脚共柱頭部・基準セグメント架設まで）</li> </ul>
ポイント	終点エリアのセグメント架設



図 1.1 現場事務所および工事箇所

【新名神高速道路 城陽第二高架橋東 (PC 上部工) 工事】

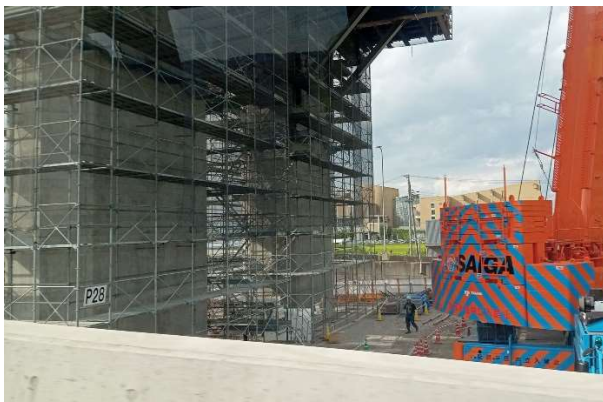
高架橋工事①



高架橋工事①



高架橋工事③



高架橋工事④



※現場様のご都合、時間の制約等によりすべての区間を見学できるわけではございません。